

Uwagi!

Jednoczesne stosowanie materiałów
różnych producentów jest niedopuszczalne!

System z warstwą zbrojącą wzmocnioną
(w strefie do 3m mierząc od poziomu terenu)

Łącznik do mocowania
izolacji termicznej

Warstwa zaprawy klejącej
Baumit UniContact

I warstwa siatka zbrojąca z włókna
szklanego Baumit StarTex

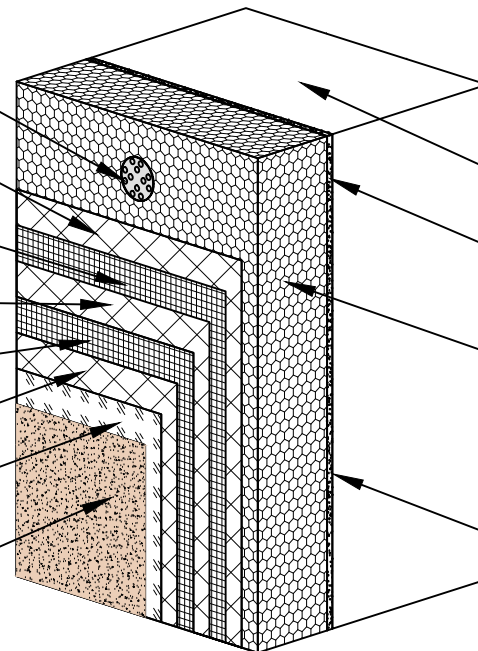
Warstwa zaprawy klejącej
Baumit UniContact

II warstwa siatka zbrojąca z włókna
szklanego Baumit StarTex

Warstwa zaprawy klejącej
Baumit UniContact

Podkład tynkarski
Baumit UniPrime

Cienkowarstwowy tynk
silikonowy Baumit
SiliporTop



Istniejąca ściana zewnętrzna

Zaprawa klejąca Baumit UniFix

Płyta izolacji termicznej $\lambda \leq 0,031\text{W/mK}$,
EPS 070-031 gr. 14 cm

Grunt głęboko penetrujący
Baumit UniPrimer

System z warstwą zbrojącą standardową
(w strefie od 3m mierząc od poziomu terenu)

Łącznik do mocowania
izolacji termicznej

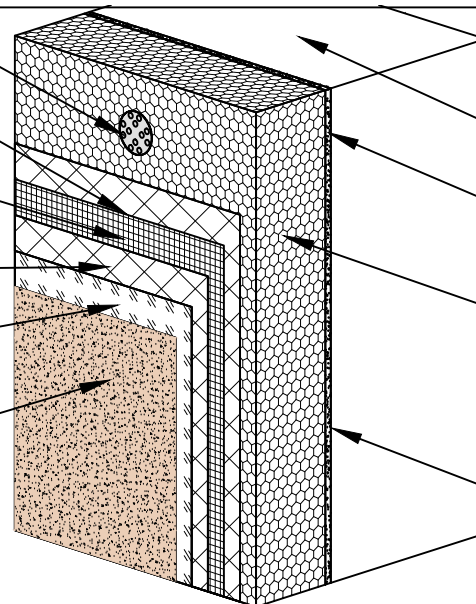
Warstwa zaprawy klejącej
Baumit UniContact

Siatka zbrojąca z włókna
szklanego Baumit StarTex

Warstwa zaprawy klejącej
Baumit UniContact

Podkład tynkarski
Baumit UniPrimer

Cienkowarstwowy tynk
silikonowy Baumit
SiliporTop



Istniejąca ściana zewnętrzna

Zaprawa klejąca Baumit UniFix

Płyta izolacji termicznej $\lambda \leq 0,031\text{W/mK}$,
EPS 070-031 gr. 14 cm

Grunt głęboko penetrujący
Baumit UniPrimer

BUDYNEK MIESZKALNY WIELORODZINNY

ADRES, DZIAŁKA:

UL. ELFÓW 6
43-100 TYCHY
DZIAŁKA NR 3587/70
ID. DZIAŁKI: 247701_1.0001.AR_2.3587/70

INWESTOR:

WSPÓLNOTA MIESZKANIOWA NR 58/III
PRZY ULICY ELFÓW 6 W TYCHACH
UL. ELFÓW 6
43-100 Tychy

JEDNOSTKA PROJEKTOWA:



PRACOWNIA PROJEKTOWA
STRUKTURA
ŁUKASZ ZGLIŃSKI SP.K.
WYZWOLENIA 27/213
18/15 43-190 MIKOŁÓW
www.projektstruktura.pl

PROJEKTANT

SPEC

PODPIS

mgr inż. Łukasz Zgliński
SLK/8646/PWBKb/19

ARCH.

WSPÓŁPRACA

SPRAWDZIŁ

TYTUŁ RYSUNKU

SKŁADNIKI SYSTEMU OCIEPLENIA

DATA

2025-07

SKALA

1:10

RE/STR

00

FAZA

PBW

BRANŻA

ARCH

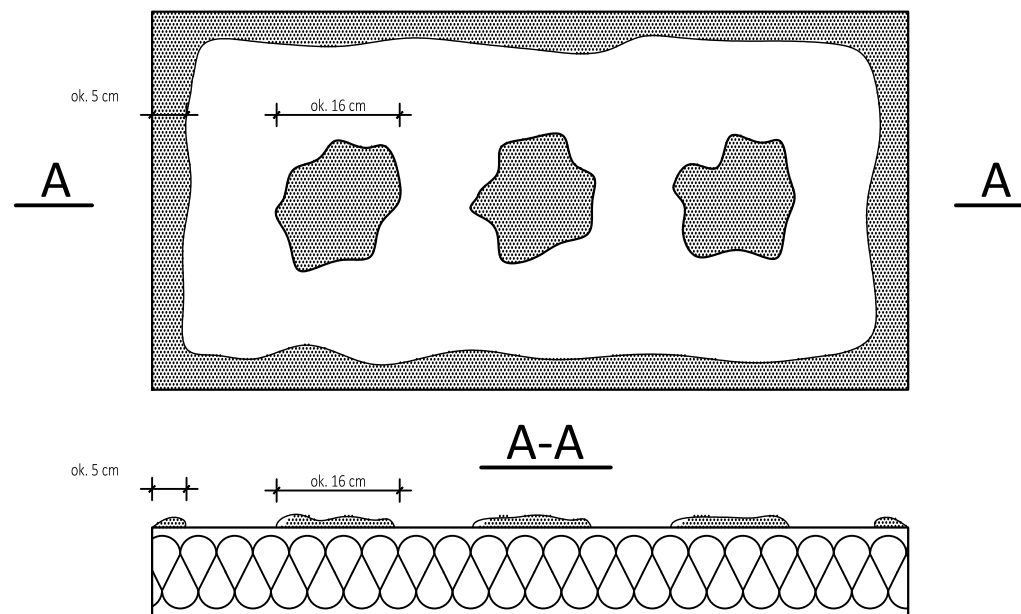
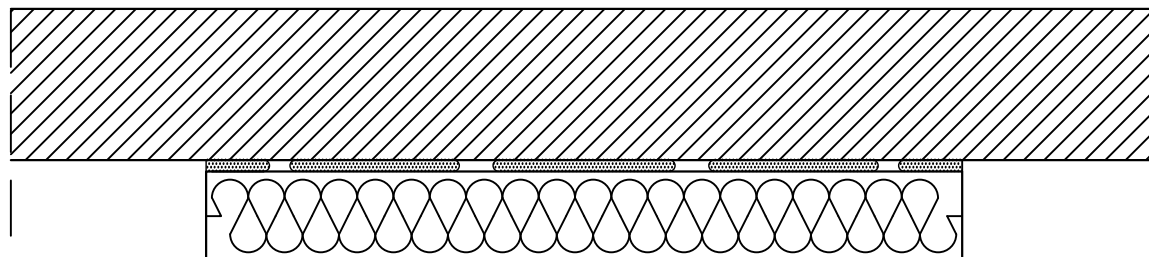
NR

D-01

Uwagi!

Do klejenia izolacji termicznej używa się fabrycznie przygotowanych dyspresyjnych mas klejowych w przypadku podłoży nienasiąkliwe i drewnopochodnych lub zapraw klejowych do mieszania z wodą na budowie w przypadku typowych podłoży budowlanych. Zaprawę klejową należy przygotować według zaleceń producenta (instrukcje/karty techniczne) również w przypadku fabrycznie przygotowanych klejów dyspresyjnych, które wymagają mieszania z cementem celem przygotowania właściwej zaprawy klejowej. Klej należy nanosić na płyty izolacyjne według tzw. metody pasmowo-punktowej. Na płytę nanosić taką ilość zaprawy, aby uwzględniając odchyłki równości podłoża i możliwą do położenia warstwę kleju (ok. 1 do 2cm) zapewnić minimum 40% efektywnej powierzchni przyklejania płyty do podłoża (przy większych nierównościach należy stosować zróżnicowane grubości izolacji). Po obwodzie płyty wzdłuż jej krawędzi należy nanieść około 5cm szerokości pasmo zaprawy i dodatkowo w środku płyty nałożyć minimum 3 placki zaprawy wielkości dłoni. Na równych podłożach można nakładać zaprawę na płytę termoizolacyjną całościowo przy użyciu pasy zębatej (ok. 10mm).

Jednoczesne stosowanie materiałów różnych producentów jest niedopuszczalne!



BUDYNEK MIESZKALNY WIELORODZINNY

ADRES, DZIAŁKA:

UL. ELFÓW 6

43-100 TYCHY

DZIAŁKA NR 3587/70

ID. DZIAŁKI: 247701_1.0001.AR_2.3587/70

INWESTOR:

WSPÓLNOTA MIESZKANIOWA NR 58/III

PRZY ULICY ELFÓW 6 W TYCHACH

UL. ELFÓW 6

43-100 Tychy

JEDNOSTKA PROJEKTOWA:



PRACOWNIA PROJEKTOWA
S T R U K T U R A
ŁUKASZ ZGLIŃSKI SP.K.
WYZWOLENIA 27/213
18/15 43-190 MIKOŁÓW
www.projektstruktura.pl

PROJEKTANT

SPEC

PODPIS

mgr inż. Łukasz Zgliński

SLK/8646/PWBKb/19

WSPÓŁPRACA

SPRAWDZIŁ

TYTUŁ RYSUNKU

SPOSÓB KLEJENIA PŁYT IZOLACJI TERMICZNEJ

DATA

2025-07

SKALA

1:10

RE/STR

00

FAZA

PBW

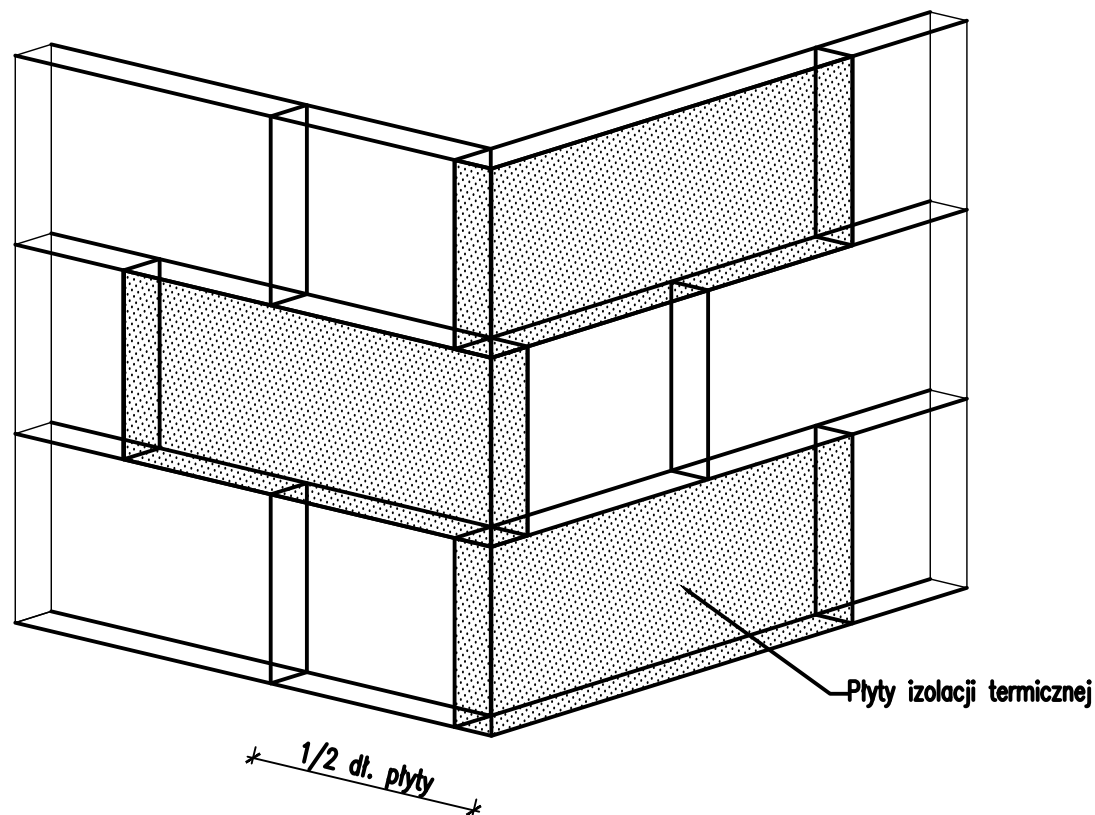
BRANŻA

ARCH

NR

D-02

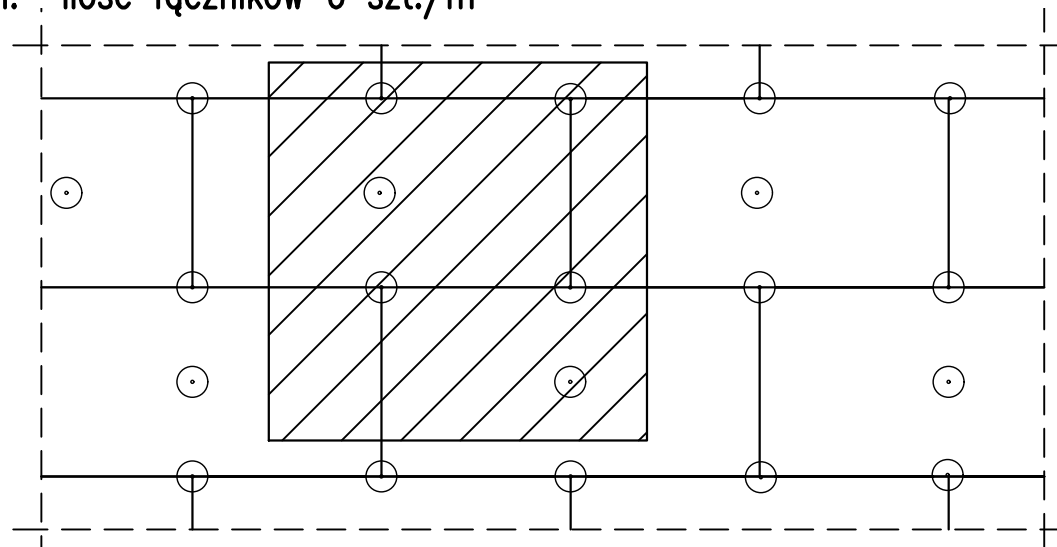
Uwagi!
 Płyty izolacji termicznej przykleja się pasami od dołu do góry, po uprzednim przymocowaniu listwy startowej. płyty należy mocować do podłoża poziomo (wzdłuż dłuższej krawędzi) z zachowaniem mijankowego układu spoin pionowych. Nie mogą tworzyć się spoiny krzyżowe. Spoiny płyt nie mogą przebiegać w narożach otworów (np. okien), ani na rysach i pęknięciach w ścianie oraz na przejściach między różnymi materiałami ściennymi. Na całej powierzchni ocieplenia ściany płyty powinny przylegać do siebie.
 Na ścianach z prefabrykatów, płyty izolacji termicznej należy tak przyklejać, aby styki między nimi nie pokrywały się ze złączeniami ścian. Niedopuszczalne jest występowanie masy klejącej w spoinach.



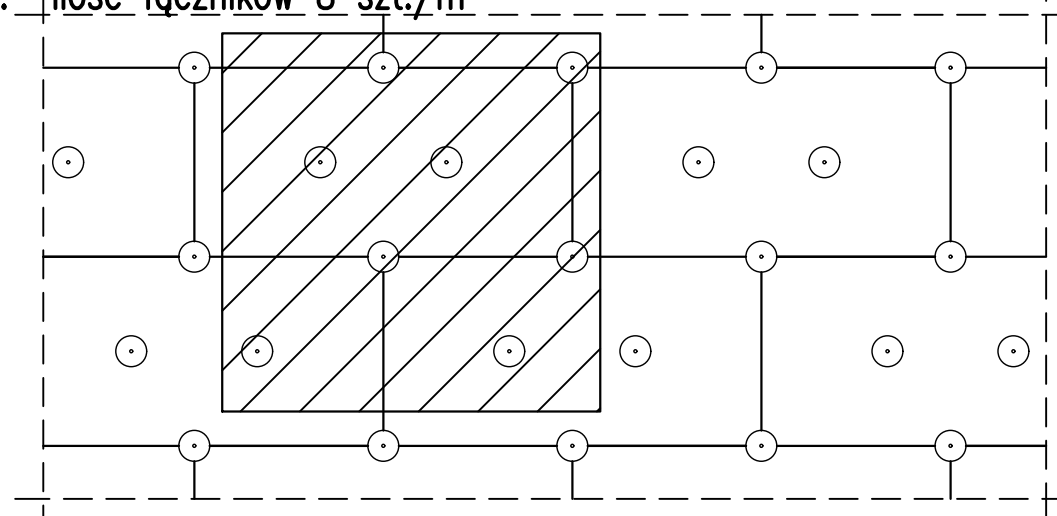
Jednoczesne stosowanie materiałów różnych producentów jest niedopuszczalne!

BUDYNEK MIESZKALNY WIELORODZINNY		
ADRES, DZIAŁKA: UL. ELFÓW 6 43-100 TYCHY DZIAŁKA NR 3587/70 ID. DZIAŁKI: 247701_1.0001.AR_2.3587/70		
INWESTOR: WSPÓLNOTA MIESZKANIOWA NR 58/III PRZY ULICY ELFÓW 6 W TYCHACH UL. ELFÓW 6 43-100 Tychy		
JEDNOSTKA PROJEKTOWA:		PRACOWNIA PROJEKTOWA S T R U K T U R A ŁUKASZ ZGLIŃSKI SP.K. WYZWOLENIA 27/213 18/15 43-190 MIKOŁÓW www.projektstruktura.pl
PROJEKTANT	SPEC	PODPIS
mgr inż. Łukasz Zgliński SLK/8646/PWBKb/19		
WSPÓŁPRACA		
SPRAWDZIŁ		
TYTUŁ RYSUNKU UŁOŻENIE PŁYT IZOLACYJNYCH W NAROŻU WYPUKŁYM		
DATA 2025-07	SKALA 1:20	RE/STR 00
FAZA PBW	BRANŻA ARCH	NR D-03

Wariant I: ilość łączników 6 szt./m²



Wariant II: ilość łączników 8 szt./m²



Uwagi!

Do mocowania mechanicznego można przystąpić nie wcześniej niż po upływie 24h od przyklejenia płyt. Zastosowanie łączników mechanicznych nie może spowodować wichrowania się i lokalnego podnoszenia się płyt.

Długość łączników powinna wynikać z rodzaju podłoża oraz gubości materiału izolacji termicznej, przy czym głębokość zakotwienia w podłożu powinna wynosić co najmniej 4cm. Należy stosować łączniki:

- z trzpieniem metalowym wbijanym lub wkręcany

Jednoczesne stosowanie materiałów różnych producentów jest niedopuszczalne!

BUDYNEK MIESZKALNY WIELORODZINNY

ADRES, DZIAŁKA:

UL. ELFÓW 6
43-100 TYCHY
DZIAŁKA NR 3587/70
ID. DZIAŁKI: 247701_1.0001.AR_2.3587/70

INWESTOR:

WSPÓLNOTA MIESZKANIOWA NR 58/III
PRZY ULICY ELFÓW 6 W TYCHACH
UL. ELFÓW 6
43-100 Tychy

JEDNOSTKA PROJEKTOWA:



PRACOWNIA PROJEKTOWA
S T R U K T U R A
ŁUKASZ ZGLIŃSKI SP.K.
WYZWOLENIA 27/213
18/15 43-190 MIKOŁÓW
www.projektstruktura.pl

PROJEKTANT

SPEC

PODPIS

mgr inż. Łukasz Zgliński
SLK/8646/PWBKb/19

WSPÓŁPRACA

SPRAWDZIŁ

TYTUŁ RYSUNKU

ROZMIESZCZENIE ŁĄCZNIKÓW MOCUJĄCYCH
PŁYTY IZOLACJI TERMICZNEJ

DATA

2025-07

SKALA

1:20

RE/STR

00

FAZA

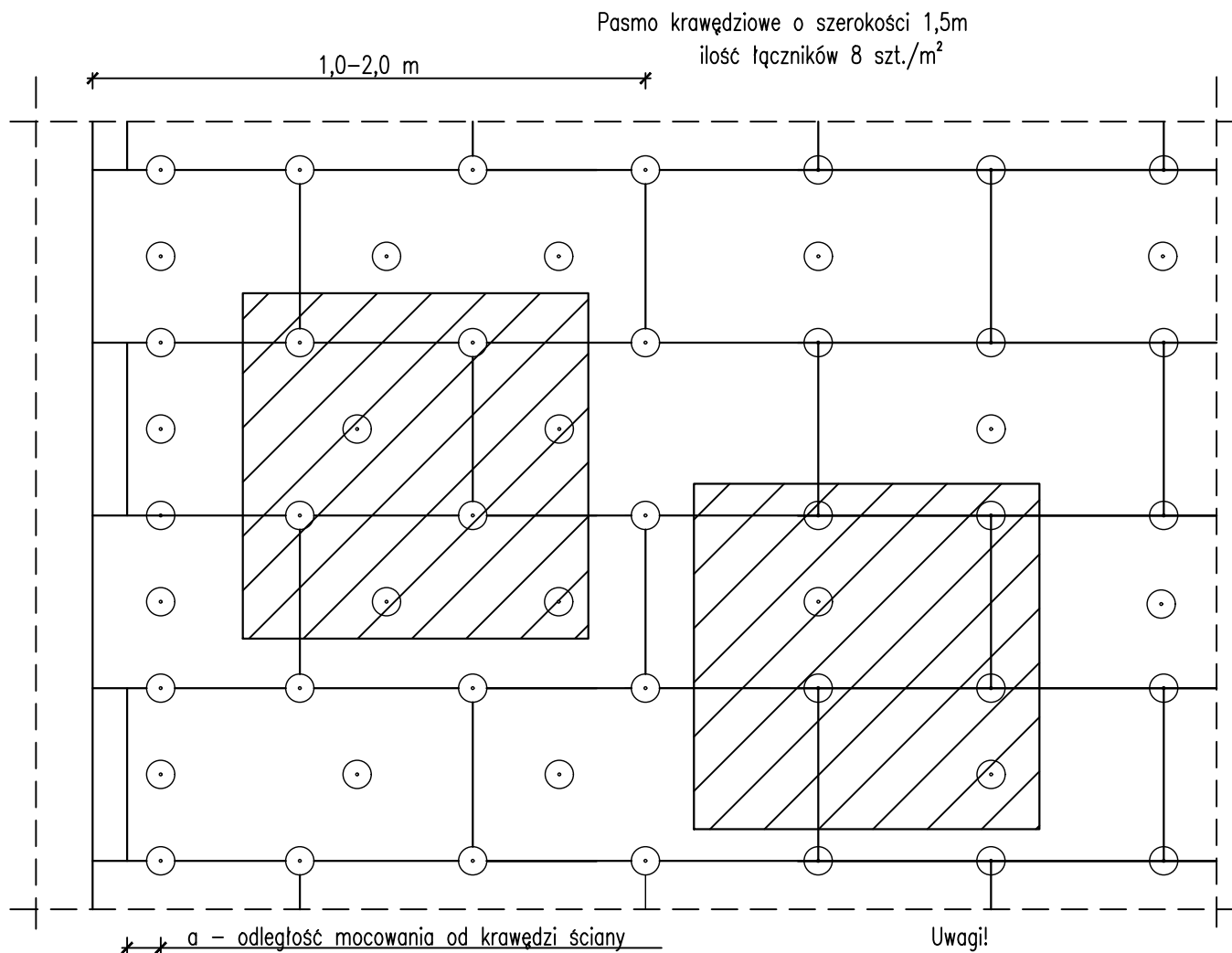
PBW

BRANŻA

ARCH

NR

D-04



Jednoczesne stosowanie materiałów różnych producentów jest niedopuszczalne!

Uwagi!

Szerokość budynku do 8m	Pasma krawędziowe 1,0m
od 8 do 16m	1,5m
powyżej 16m	2,0m

"a" dla betonu $a \geq 5 \text{ cm}$

"a" dla muru $a \geq 10 \text{ cm}$

BUDYNEK MIESZKALNY WIELORODZINNY

ADRES, DZIAŁKA:

UL. ELFÓW 6
43-100 TYCHY
DZIAŁKA NR 3587/70
ID. DZIAŁKI: 247701_1.0001.AR_2.3587/70

INWESTOR:

WSPÓLNOTA MIESZKANIOWA NR 58/III
PRZY ULICY ELFÓW 6 W TYCHACH
UL. ELFÓW 6
43-100 Tychy

JEDNOSTKA PROJEKTOWA:



PRACOWNIA PROJEKTOWA
S T R U K T U R A
ŁUKASZ ZGLIŃSKI SP.K.
WYZWOLENIA 27/213
18/15 43-190 MIKOŁÓW
www.projektstruktura.pl

PROJEKTANT

SPEC

PODPIS

mgr inż. Łukasz Zgliński
SLK/8646/PWBKb/19

WSPÓŁPRACA

SPRAWDZIŁ

TYTUŁ RYSUNKU

ROZMIESZCZENIE ŁACZNIKÓW MOCUJĄCYCH
PŁYTY IZOLACJI - PAS KRAWĘDZIOWY

DATA

2025-07

SKALA

1:20

RE/STR

00

FAZA

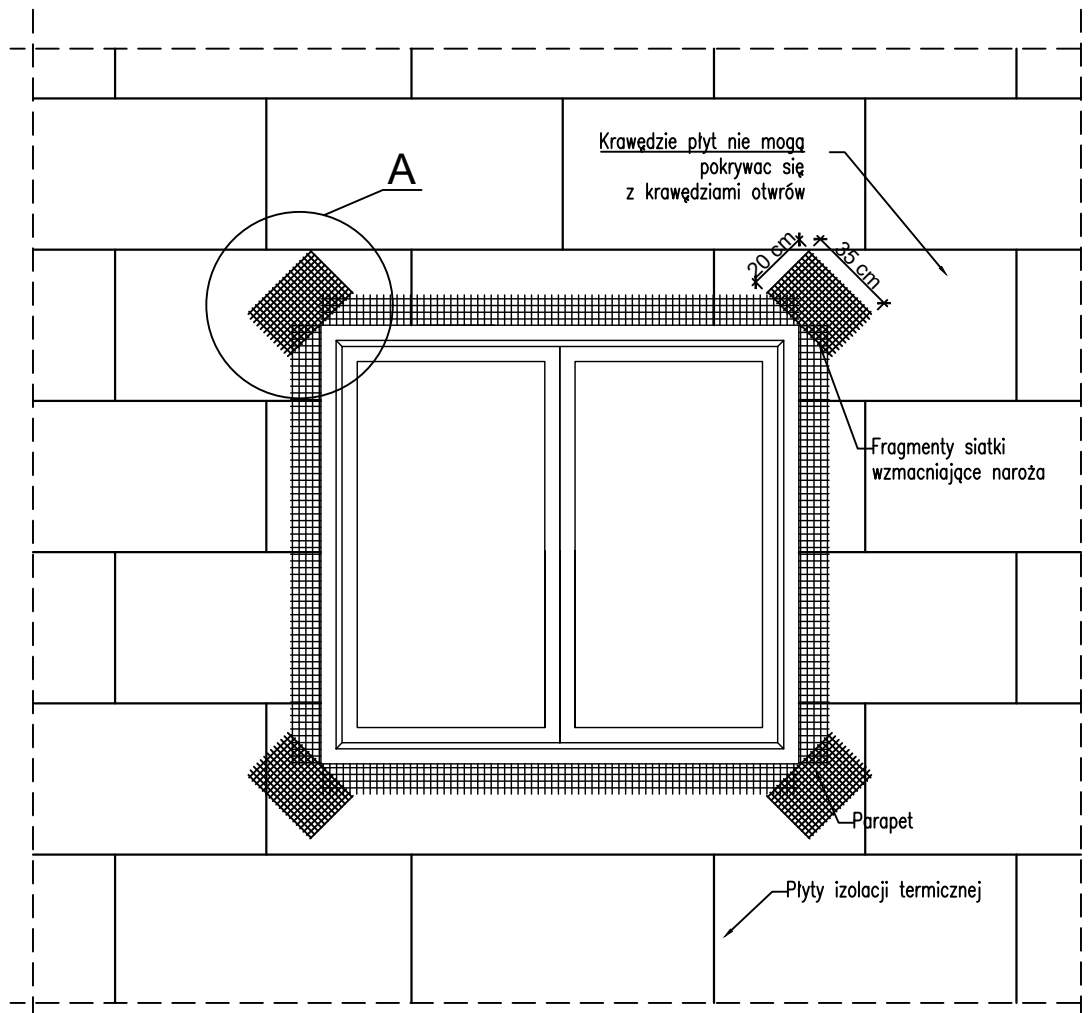
PBW

BRANŻA

ARCH

NR

D-05



Jednoczesne stosowanie materiałów różnych producentów jest niedopuszczalne!

BUDYNEK MIESZKALNY WIELORODZINNY

ADRES, DZIAŁKA:

UL. ELFÓW 6
43-100 TYCHY
DZIAŁKA NR 3587/70
ID. DZIAŁKI: 247701_1.0001.AR_2.3587/70

INWESTOR:

WSPÓLNOTA MIESZKANIOWA NR 58/III
PRZY ULICY ELFÓW 6 W TYCHACH
UL. ELFÓW 6
43-100 Tychy

JEDNOSTKA PROJEKTOWA:



PRACOWNIA PROJEKTOWA
S T R U K T U R A
ŁUKASZ ZGLIŃSKI SP.K.
WYZWOLENIA 27/213
18/15 43-190 MIKOŁÓW
www.projektstruktura.pl

PROJEKTANT SPEC PODPIS

mgr inż. Łukasz Zgliński
SLK/8646/PWBKb/19

WSPÓŁPRACA

SPRAWDZIŁ

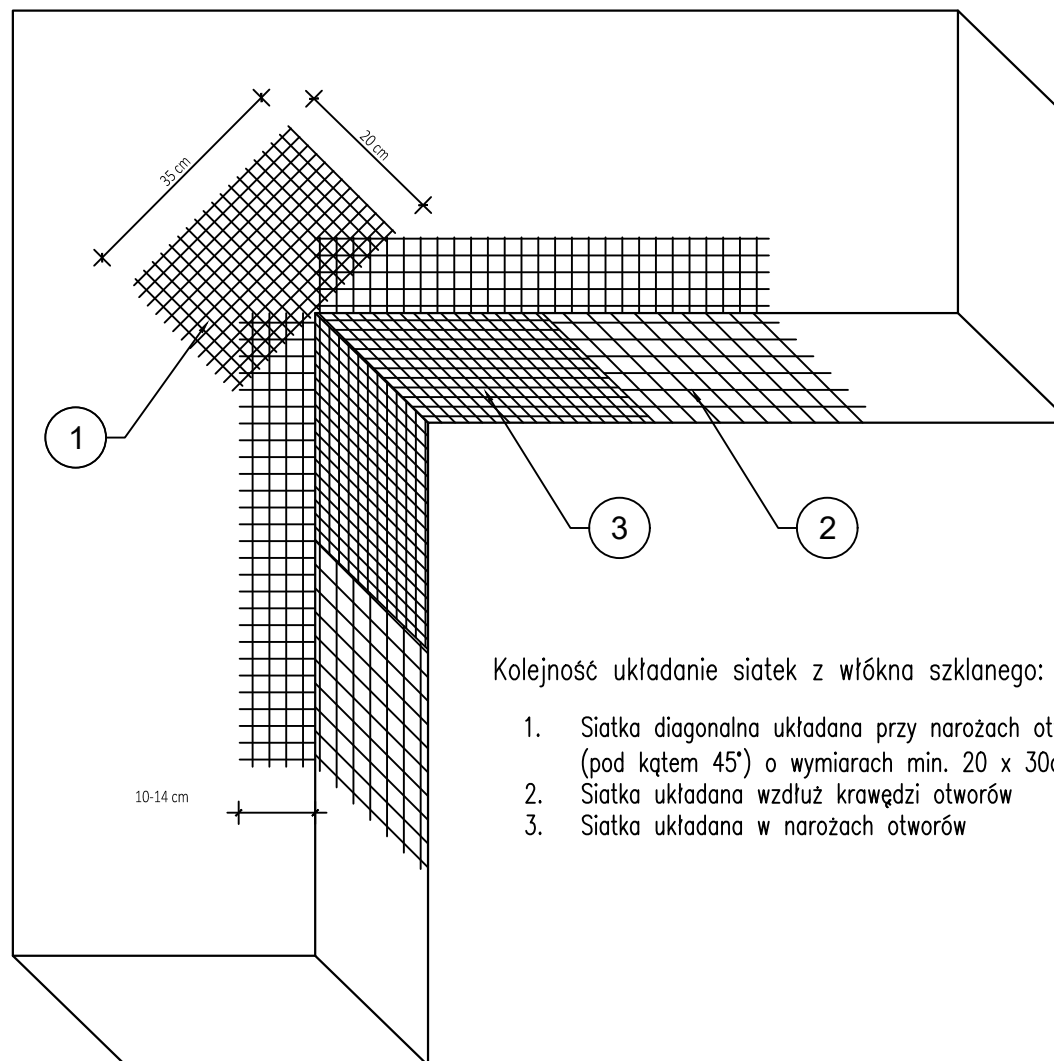
TYTUŁ RYSUNKU

ZBROJENIE NAROŻNIKÓW OTWORÓW
W ELEWACJI (NP. OKNA, DRZWI)

DATA	SKALA	RE/STR
2025-07	1:25	00
FAZA	BRANŻA	NR
PBW	ARCH	D-06

Uwagi!
 Na narożnikach otworów w elewacji (np. okien i drzwi) należy umieścić ukośne (pod kątem 45 stopni) dodatkowe kawałki siatki o wymiarach co najmniej 20 x 35 cm.
 Siatka ta stanowi zabezpieczenie przed powstaniem ukośnych rys zaczynających się w narożach otworów.

Jednoczesne stosowanie materiałów różnych producentów jest niedopuszczalne!



Kolejność układanie siatek z włókna szklanego:

1. Siatka diagonalna układana przy narożach otworów (pod kątem 45°) o wymiarach min. 20 x 30cm
2. Siatka układana wzdłuż krawędzi otworów
3. Siatka układana w narożach otworów

BUDYNEK MIESZKALNY WIELORODZINNY

ADRES, DZIAŁKA:

UL. ELFÓW 6
 43-100 TYCHY
 DZIAŁKA NR 3587/70
 ID. DZIAŁKI: 247701_1.0001.AR_2.3587/70

INWESTOR:

WSPÓLNOTA MIESZKANIOWA NR 58/III
 PRZY ULICY ELFÓW 6 W TYCHACH
 UL. ELFÓW 6
 43-100 Tychy

JEDNOSTKA PROJEKTOWA:

STRUKTURA

PRACOWNIA PROJEKTOWA
 S T R U K T U R A
 ŁUKASZ ZGLIŃSKI SP.K.
 WYZWOLENIA 27/213
 18/15 43-190 MIKOŁÓW
 www.projektstruktura.pl

PROJEKTANT

SPEC

PODPIS

mgr inż. Łukasz Zgliński
 SLK/8646/PWBKb/19

WSPÓŁPRACA

SPRAWDZIŁ

TYTUŁ RYSUNKU

**ZBROJENIE NAROŻNIKÓW OTWORÓW
 W ELEWACJI (NP. OKNA, DRZWI)**

DATA

2025-07

SKALA

1:10

RE/STR

00

FAZA

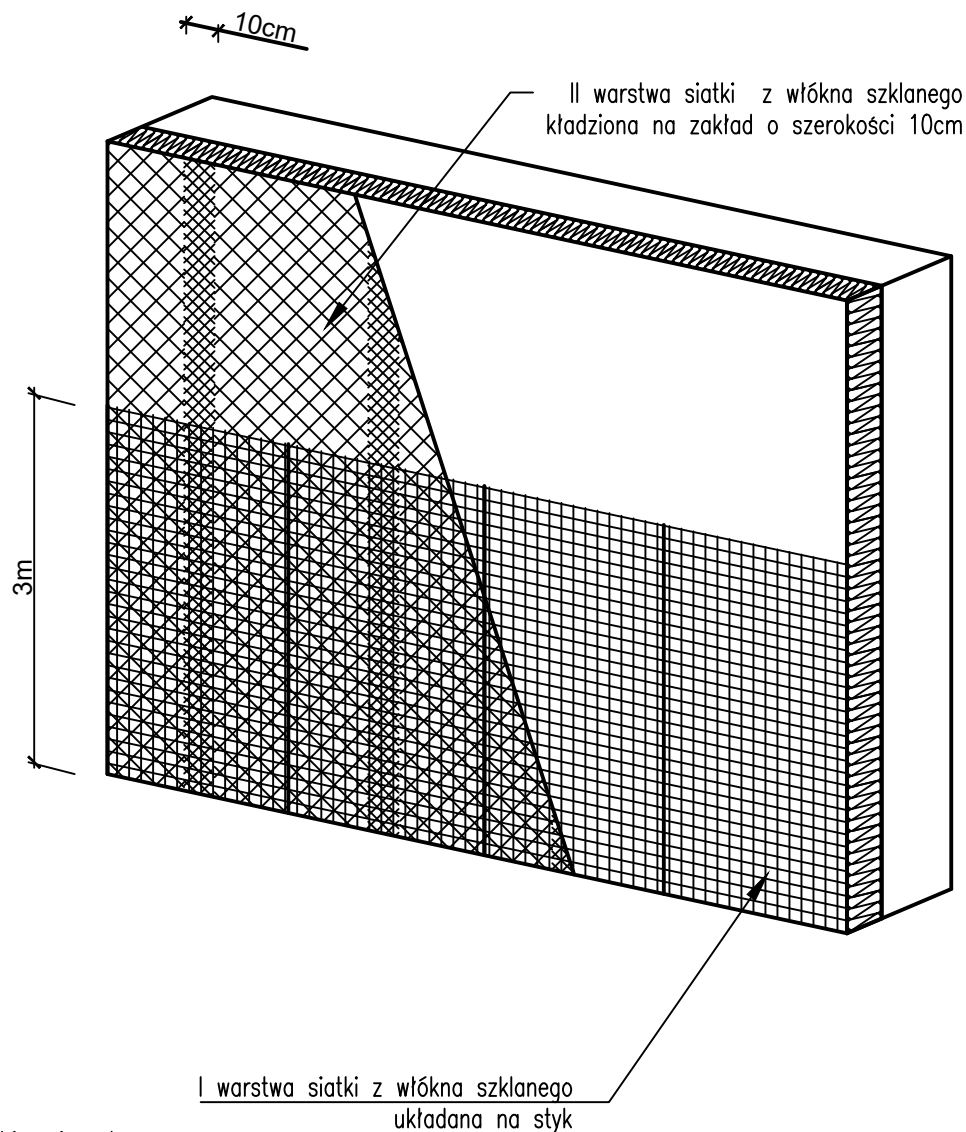
PBW


BRANŻA

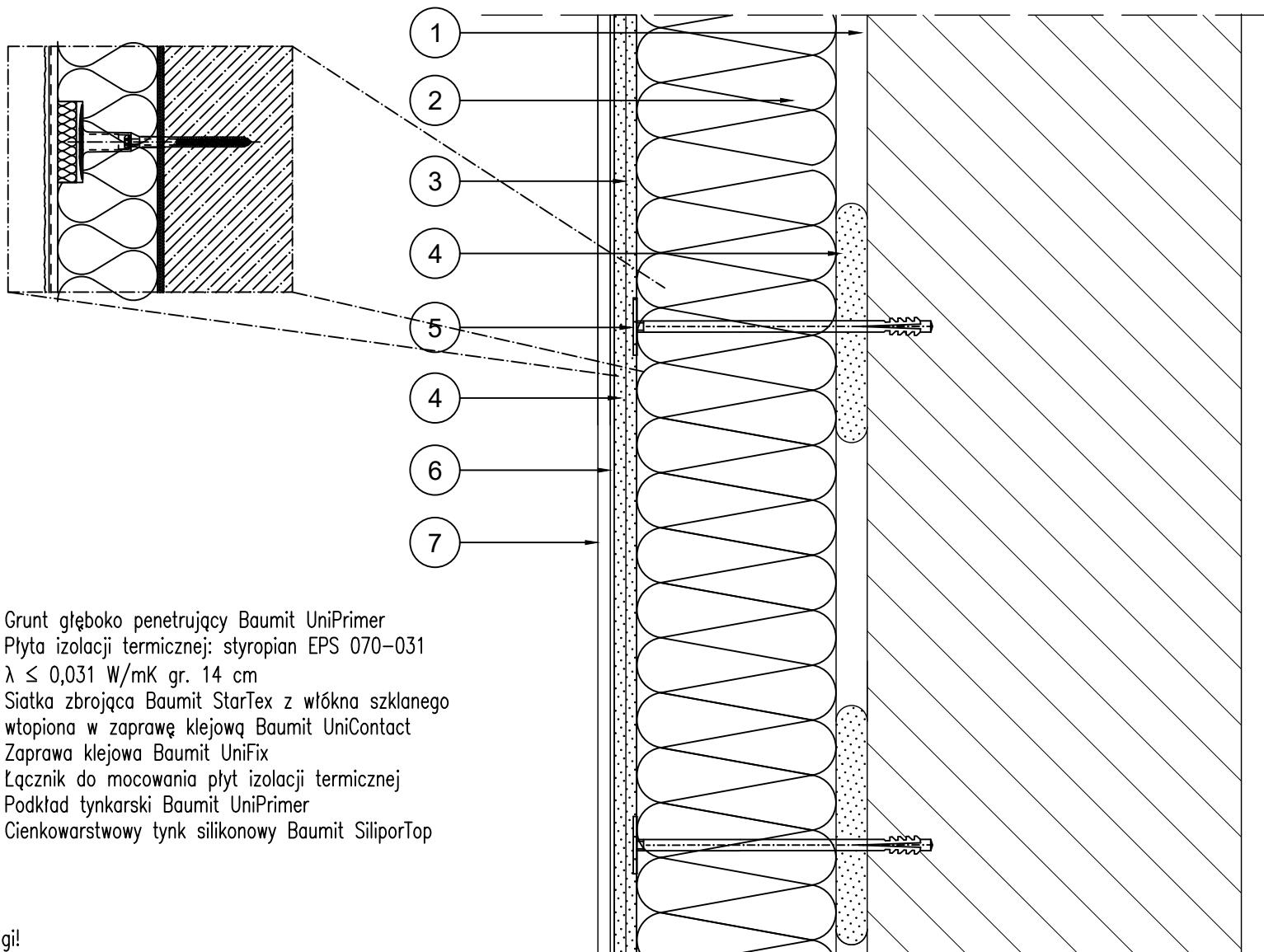
ARCH

NR

D-07



BUDYNEK MIESZKALNY WIELORODZINNY		
ADRES, DZIAŁKA: UL. ELFÓW 6 43-100 TYCHY DZIAŁKA NR 3587/70 ID. DZIAŁKI: 247701_1.0001.AR_2.3587/70		
INWESTOR: WSPÓLNOTA MIESZKANIOWA NR 58/III PRZY ULICY ELFÓW 6 W TYCHACH UL. ELFÓW 6 43-100 Tychy		
JEDNOSTKA PROJEKTOWA:  PRACOWNIA PROJEKTOWA S T R U K T U R A ŁUKASZ ZGLIŃSKI SP.K. WYZWOLENIA 27/213 18/15 43-190 MIKOŁÓW www.projektstruktura.pl		
PROJEKTANT	SPEC	PODPIS
mgr inż. Łukasz Zgliński SLK/8646/PWBKb/19		
WSPÓŁPRACA		
SPRAWDZIŁ		
TYTUŁ RYSUNKU ZBROJENIE WZMOCNIONE UKŁAD SIATEK		
DATA 2025-07	SKALA 1:20	RE/STR 00
FAZA PBW	BRANŻA ARCH	NR D-08



1. Grunt głęboko penetrujący Baumit UniPrimer
2. Płyta izolacji termicznej: styropian EPS 070-031
 $\lambda \leq 0,031 \text{ W/mK}$ gr. 14 cm
3. Siatka zbrojąca Baumit StarTex z włókna szklanego
wtopiona w zaprawę klejową Baumit UniContact
4. Zaprawa klejowa Baumit UniFix
5. Łącznik do mocowania płyt izolacji termicznej
6. Podkład tynkarski Baumit UniPrimer
7. Cienkowarstwowy tynk silikonowy Baumit SiliporTop

Uwagi!
Jednoczesne stosowanie materiałów różnych producentów
jest niedopuszczalne!

BUDYNEK MIESZKALNY WIELORODZINNY

ADRES, DZIAŁKA:

UL. ELFÓW 6
43-100 TYCHY
DZIAŁKA NR 3587/70
ID. DZIAŁKI: 247701_1.0001.AR_2.3587/70

INWESTOR:

WSPÓLNOTA MIESZKANIOWA NR 58/III
PRZY ULICY ELFÓW 6 W TYCHACH
UL. ELFÓW 6
43-100 Tychy

JEDNOSTKA PROJEKTOWA:

STRUKTURA

PRACOWNIA PROJEKTOWA
S T R U K T U R A
ŁUKASZ ZGLIŃSKI SP.K.
WYZWOLENIA 27/213
18/15 43-190 MIKOŁÓW
www.projektstruktura.pl

PROJEKTANT

SPEC

PODPIS

mgr inż. Łukasz Zgliński
SLK/8646/PWBKb/19

WSPÓŁPRACA

SPRAWDZIŁ

TYTUŁ RYSUNKU

Ocieplenie ściany zewnętrznej

DATA

2025-07

SKALA

1:5

RE/STR

00

FAZA

PBW

BRANŻA

ARCH

NR

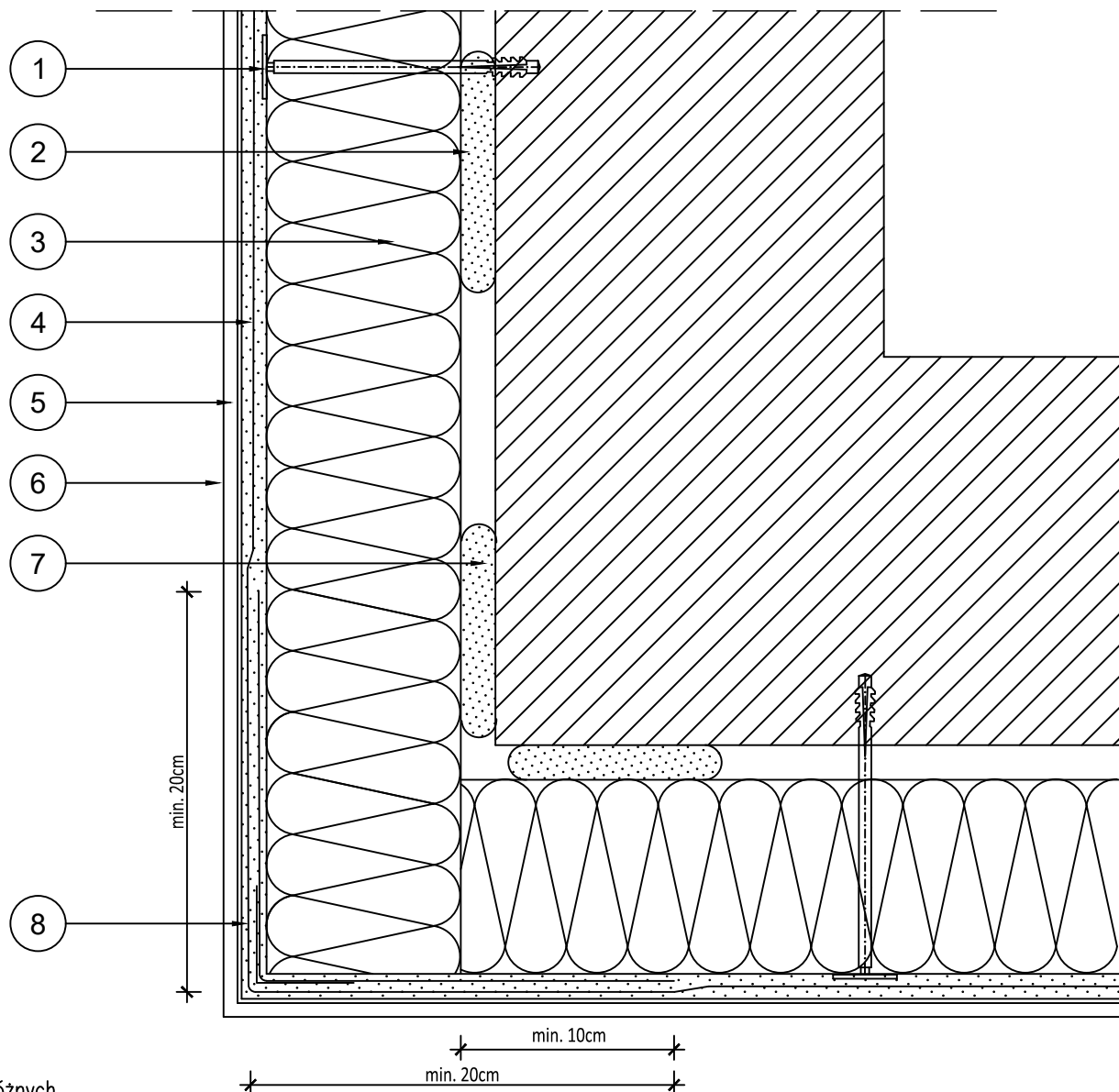
D-09

1. Łącznik do mocowania płyt izolacji termicznej
2. Zaprawa klejowa
3. Płyta izolacji termicznej
4. Siatka zbrojąca z włókna szklanego wtopiona w zaprawę klejową
5. Podkład tynkarski
6. Cienkowarstwowy tynksilikonowy
7. Grunt głęboko penetrujący
8. Narożnikowy profil aluminiowy z siatką z włókna szklanego

Uwagi!

Do realizacji warstwy zbrojnej można przystąpić nie wcześniej niż po trzech dniach od przyklejenia płyt. Należy ją wykonać w jednej operacji, rozpoczynając od góry ściany. Najpierw należy nałożyć warstwę zaprawy klejącej na całą montażową powierzchnię płyt w ilości około 2/3 przewidywanego zużycia, a następnie natychmiast wtopić w nią napiętą siatkę zbrojącą. Siatka zbrojąca nie może być w żadnym przypadku leżeć bezpośrednio na płytach. Pasy siatki zbrojącej powinny być przyklejane na zakład szerokości 10cm. Zakłady siatki zbrojącej nie powinny pokrywać się ze spoinami między płytami. Na części parterowej oraz na cokółach (jeżeli są ocieplane) do wysokości około 3m należy zastosować dwie warstwy siatki zbrojącej lub tzw. siatkę pancerną.

Jednoczesne stosowanie materiałów różnych producentów jest niedopuszczalne!



BUDYNEK MIESZKALNY WIELORODZINNY

ADRES, DZIAŁKA:

UL. ELFÓW 6
43-100 TYCHY
DZIAŁKA NR 3587/70
ID. DZIAŁKI: 247701_1.0001.AR_2.3587/70

INWESTOR:

WSPÓLNOTA MIESZKANIOWA NR 58/III
PRZY ULICY ELFÓW 6 W TYCHACH
UL. ELFÓW 6
43-100 Tychy

JEDNOSTKA PROJEKTOWA:



PRACOWNIA PROJEKTOWA
STRUKTURA
ŁUKASZ ZGLIŃSKI SP.K.
WYZWOLENIA 27/213
18/15 43-190 MIKOŁÓW
www.projektstruktura.pl

PROJEKTANT

SPEC

PODPIS

mgr inż. Łukasz Zgliński
SLK/8646/PWBKb/19

WSPÓŁPRACA

SPRAWDZIŁ

TYTUŁ RYSUNKU

DOCIEPLENIE NAROŻA ZEWNĘTRZNEGO

DATA

2025-07

SKALA

1:5

RE/STR

00

FAZA

PBW

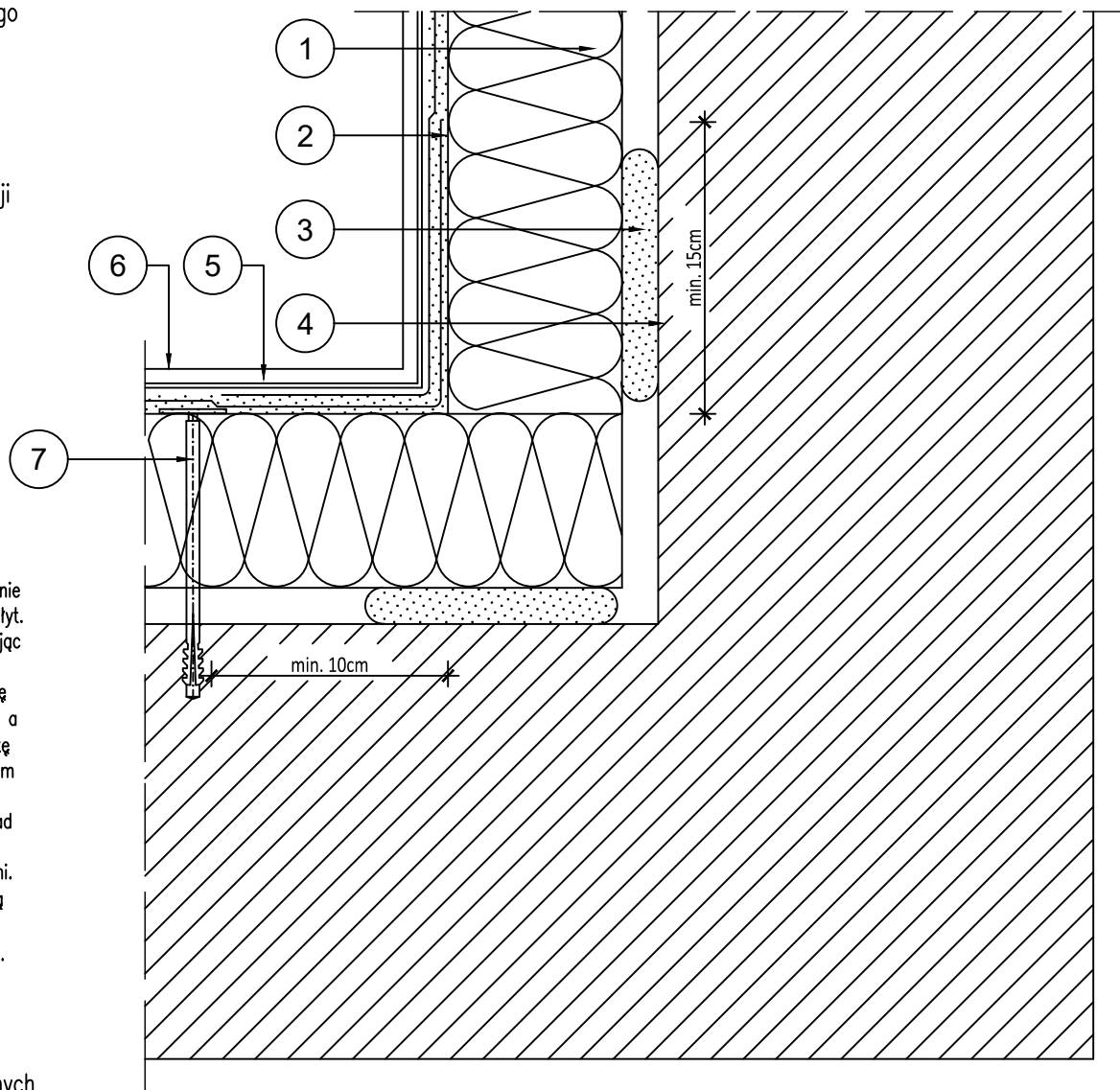
BRANŻA

ARCH

NR

D-10

1. Płyta izolacji termicznej
2. Siatka zbrojąca z włókna szklanego wtopiona w zaprawę klejową
3. Zaprawa klejowa
4. Grunt głęboko penetrujący
5. Podkład tynkarski
6. Cienkowarstwowy tynk silikonowy
7. Łącznik do mocowania płyt izolacji termicznej



Uwagi!

Do realizacji warstwy zbrojnej można przystąpić nie wcześniej niż po trzech dniach od przyklejenia płyt. Należy ją wykonać w jednej operacji, rozpoczynając od góry ściany. Najpierw należy nałożyć warstwę zaprawy klejowej na całą montażową powierzchnię płyt w ilości około 2/3 przewidywanego zużycia, a następnie natychmiast wtopić w nią napiętą siatkę zbrojącą. Siatka zbrojąca nie może być w żadnym przypadku leżeć bezpośrednio na płytach. Pasy siatki zbrojącej powinny być przyklejane na zakład szerokości 10cm. Zakłady siatki zbrojącej nie powinny pokrywać się ze spoinami między płytami. Na części parterowej oraz na cokółkach (jeżeli są ocieplane) do wysokości około 3m należy zastosować dwie warstwy siatki zbrojącej lub tzw. siatkę pancerną.

Jednoczesne stosowanie materiałów różnych producentów jest niedopuszczalne!

BUDYNEK MIESZKALNY WIELORODZINNY

ADRES, DZIAŁKA:

UL. ELFÓW 6
43-100 TYCHY
DZIAŁKA NR 3587/70
ID. DZIAŁKI: 247701_1.0001.AR_2.3587/70

INWESTOR:

WSPÓLNOTA MIESZKANIOWA NR 58/III
PRZY ULICY ELFÓW 6 W TYCHACH
UL. ELFÓW 6
43-100 Tychy

JEDNOSTKA PROJEKTOWA:



PRACOWNIA PROJEKTOWA
STRUKTURA
ŁUKASZ ZGLIŃSKI SP.K.
WYZWOLENIA 27/213
18/15 43-190 MIKOŁÓW
www.projektstruktura.pl

PROJEKTANT SPEC PODPIS

mgr inż. Łukasz Zgliński
SLK/8646/PWBKb/19

WSPÓŁPRACA

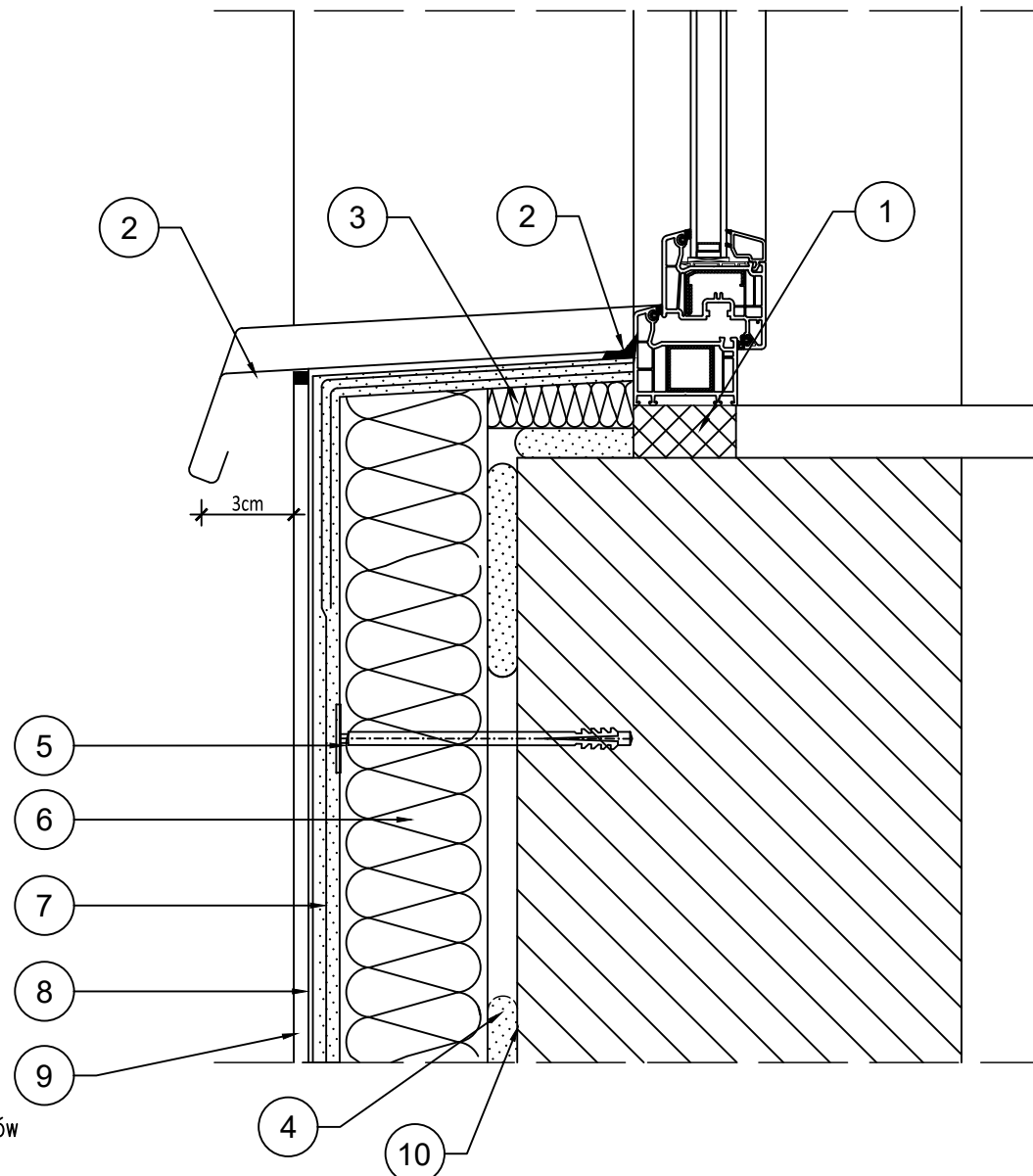
SPRAWDZIŁ

TYTUŁ RYSUNKU

DOCIEPLENIE NAROŻA WEWNĘTRZNEGO

DATA	SKALA	RE/STR
2025-07	1:5	00
FAZA	BRANŻA	NR
PBW	ARCH	D-11

1. Pianka uszczelniająca poliuretanowa lub taśma rozprężna
2. Masa silikonowa
3. Izolacja termiczna gr. 2–3cm styropian
4. Zaprawa klejąca
5. Łącznik do mocowania płyt izolacji termicznej
6. Płyta izolacji termicznej
7. Siatka zbrojąca z włókna szklanego wtopiona w zaprawę klejową
8. Podkład tynkarski
9. Cienkowarstwowy tynk silikonowy
10. Grunt głęboko penetrujący



Uwagi!
Jednoczesne stosowanie materiałów różnych producentów jest niedopuszczalne!

BUDYNEK MIESZKALNY WIELORODZINNY

ADRES, DZIAŁKA:

UL. ELFÓW 6
43–100 TYCHY
DZIAŁKA NR 3587/70
ID. DZIAŁKI: 247701_1.0001.AR_2.3587/70

INWESTOR:

WSPÓLNOTA MIESZKANIOWA NR 58/III
PRZY ULICY ELFÓW 6 W TYCHACH
UL. ELFÓW 6
43–100 Tychy

JEDNOSTKA PROJEKTOWA:

STRUKTURA

PRACOWNIA PROJEKTOWA
S T R U K T U R A
ŁUKASZ ZGLIŃSKI SP.K.
WYZWOLENIA 27/213
18/15 43–190 MIKOŁÓW
www.projektstruktura.pl

PROJEKTANT

SPEC

PODPIS

mgr inż. Łukasz Zgliński
SLK/8646/PWBKb/19

WSPÓŁPRACA

SPRAWDZIŁ

TYTUŁ RYSUNKU

DOCIEPLENIE ŚCIANY POD OKNEM

DATA

2025–07

SKALA

1:5

RE/STR

00

FAZA

PBW

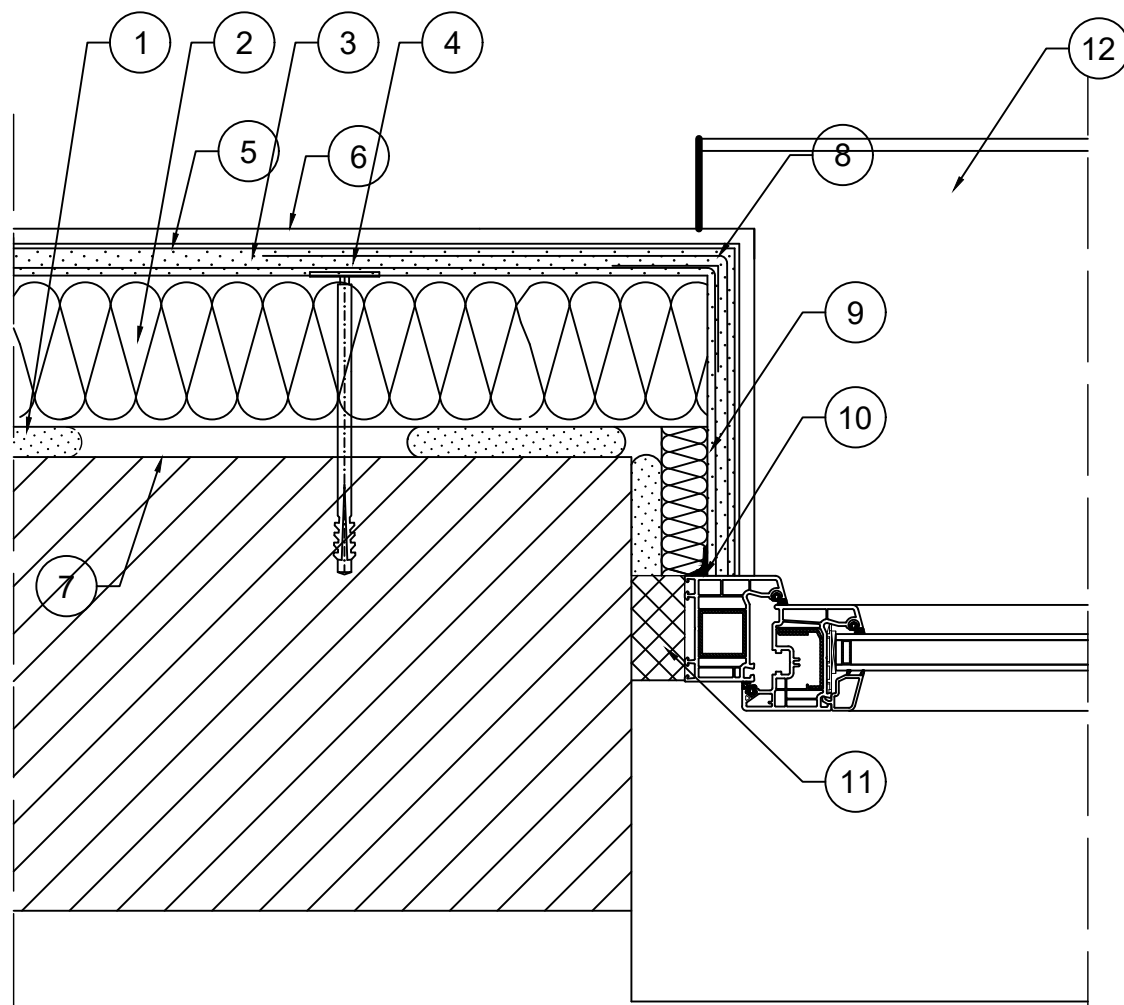
BRANŻA

ARCH

NR

D-12

1. Zaprawa klejąca
2. Płyta izolacji termicznej
3. Siatka zbrojąca z włókna szklanego wtopiona w zaprawę klejową
4. Łącznik do mocowania płyt izolacji termicznej
5. Podkład tynkarski
6. Cienkowarstwowy tynk silikonowy
7. Grunt głęboko penetrujący
8. Narożnikowy profil aluminiowy z siatką z włókna szklanego
9. Izolacja termiczna gr. 2–3cm
10. Masa silikonowa
11. Pianka uszczelniająca poliuretanowa lub taśma rozprężna
12. Parapet z blachy stalowej ocynkowanej powlekanej gr. 0,7mm



Uwagi!

Jednoczesne stosowanie materiałów różnych producentów
jest niedopuszczalne!

BUDYNEK MIESZKALNY WIELORODZINNY

ADRES, DZIAŁKA:

UL. ELFÓW 6
43–100 TYCHY
DZIAŁKA NR 3587/70
ID. DZIAŁKI: 247701_1.0001.AR_2.3587/70

INWESTOR:

WSPÓLNOTA MIESZKANIOWA NR 58/III
PRZY ULICY ELFÓW 6 W TYCHACH
UL. ELFÓW 6
43–100 Tychy

JEDNOSTKA PROJEKTOWA:



PRACOWNIA PROJEKTOWA
S T R U K T U R A
ŁUKASZ ZGLIŃSKI SP.K.
WYZWOLENIA 27/213
18/15 43–190 MIKOŁÓW
www.projektstruktura.pl

PROJEKTANT

SPEC

PODPIS

mgr inż. Łukasz Zgliński
SLK/8646/PWBKb/19

WSPÓŁPRACA

SPRAWDZIŁ

TYTUŁ RYSUNKU

DOCIEPLENIE OŚCIEŻY OKIENNYCH

DATA

2025–07

SKALA

1:5

RE/STR

00

FAZA

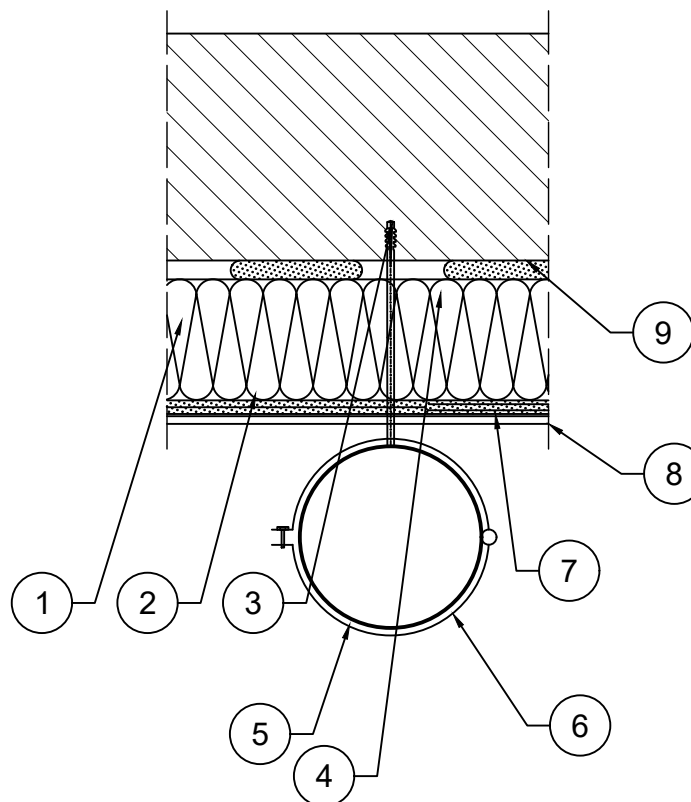
PBW

BRANŻA

ARCH

NR

D-13



1. Płyta izolacji termicznej
2. Siatka zbrojąca z włókna szklanego wtopiona w zaprawę klejową
3. Zaprawa klejowa
4. Dybel mocujący rurę spustową
5. Rura spustowa
6. Obejma rury spustowej
7. Podkład tynkarski
8. Cienkowarstwowy tynk silikonowy
9. Grunt głęboko penetrujący

Uwagi!
Jednoczesne stosowanie materiałów różnych producentów
jest niedopuszczalne!

BUDYNEK MIESZKALNY WIELORODZINNY

ADRES, DZIAŁKA:

UL. ELFÓW 6
43-100 TYCHY
DZIAŁKA NR 3587/70
ID. DZIAŁKI: 247701_1.0001.AR_2.3587/70

INWESTOR:

WSPÓLNOTA MIESZKANIOWA NR 58/III
PRZY ULICY ELFÓW 6 W TYCHACH
UL. ELFÓW 6
43-100 Tychy

JEDNOSTKA PROJEKTOWA:

STRUKTURA

PRACOWNIA PROJEKTOWA
S T R U K T U R A
ŁUKASZ ZGLIŃSKI SP.K.
WYZWOLENIA 27/213
18/15 43-190 MIKOŁÓW
www.projektstruktura.pl

PROJEKTANT

SPEC

PODPIS

mgr inż. Łukasz Zgliński
SLK/8646/PWBKb/19

WSPÓŁPRACA

SPRAWDZIŁ

TYTUŁ RYSUNKU

MOCOWANIE RURY SPUSTOWEJ

DATA

2025-07

SKALA

1:10

RE/STR

00

FAZA

PBW

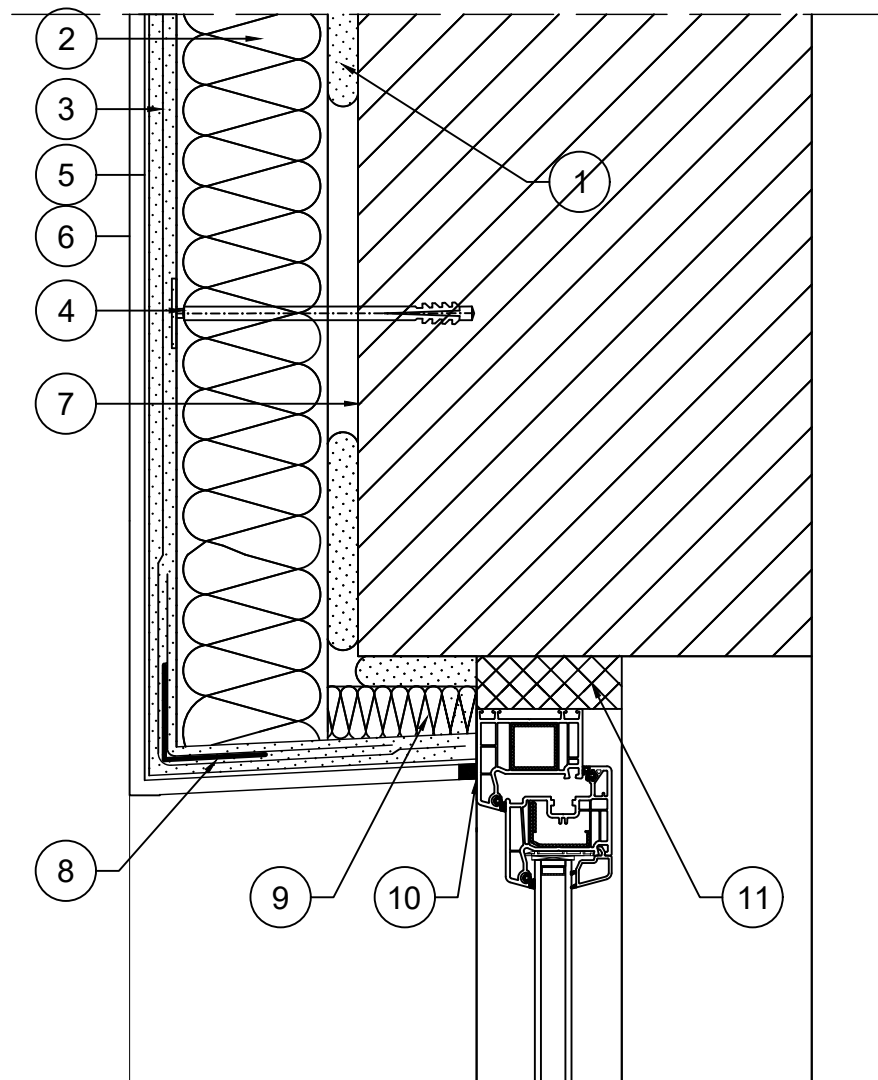
BRANŻA

ARCH

NR

D-15

1. Zaprawa klejąca
2. Płyta izolacji termicznej
3. Siatka zbrojąca z włókna szklanego wtopiona w zaprawę klejową
4. Łącznik do mocowania płyt izolacji termicznej
5. Podkład tynkarski
6. Cienkowarstwowy tynk silikonowy
7. Grunt głęboko penetrujący
8. Narożnikowy profil aluminiowy z siatką z włókna szklanego
9. Izolacja termiczna gr. 2-3cm
10. Masa uszczelniająca
11. Pianka uszczelniająca poliuretanowa lub taśma rozprężna



Uwagi!
Jednoczesne stosowanie materiałów różnych producentów
jest niedopuszczalne!

BUDYNEK MIESZKALNY WIELORODZINNY

ADRES, DZIAŁKA:

UL. ELFÓW 6
43-100 TYCHY
DZIAŁKA NR 3587/70
ID. DZIAŁKI: 247701_1.0001.AR_2.3587/70

INWESTOR:

WSPÓLNOTA MIESZKANIOWA NR 58/III
PRZY ULICY ELFÓW 6 W TYCHACH
UL. ELFÓW 6
43-100 Tychy

JEDNOSTKA PROJEKTOWA:

STRUKTURA

PRACOWNIA PROJEKTOWA
S T R U K T U R A
ŁUKASZ ZGLIŃSKI SP.K.
WYZWOLENIA 27/213
18/15 43-190 MIKOŁÓW
www.projektstruktura.pl

PROJEKTANT

SPEC

PODPIS

mgr inż.Łukasz Zgliński
SLK/8646/PWBKb/19

WSPÓŁPRACA

SPRAWDZIŁ

TYTUŁ RYSUNKU

DOCIEPLENIE NADPROŻY OKIENNYCH

DATA

2025-07

SKALA

1:5

RE/STR

00

FAZA

PBW

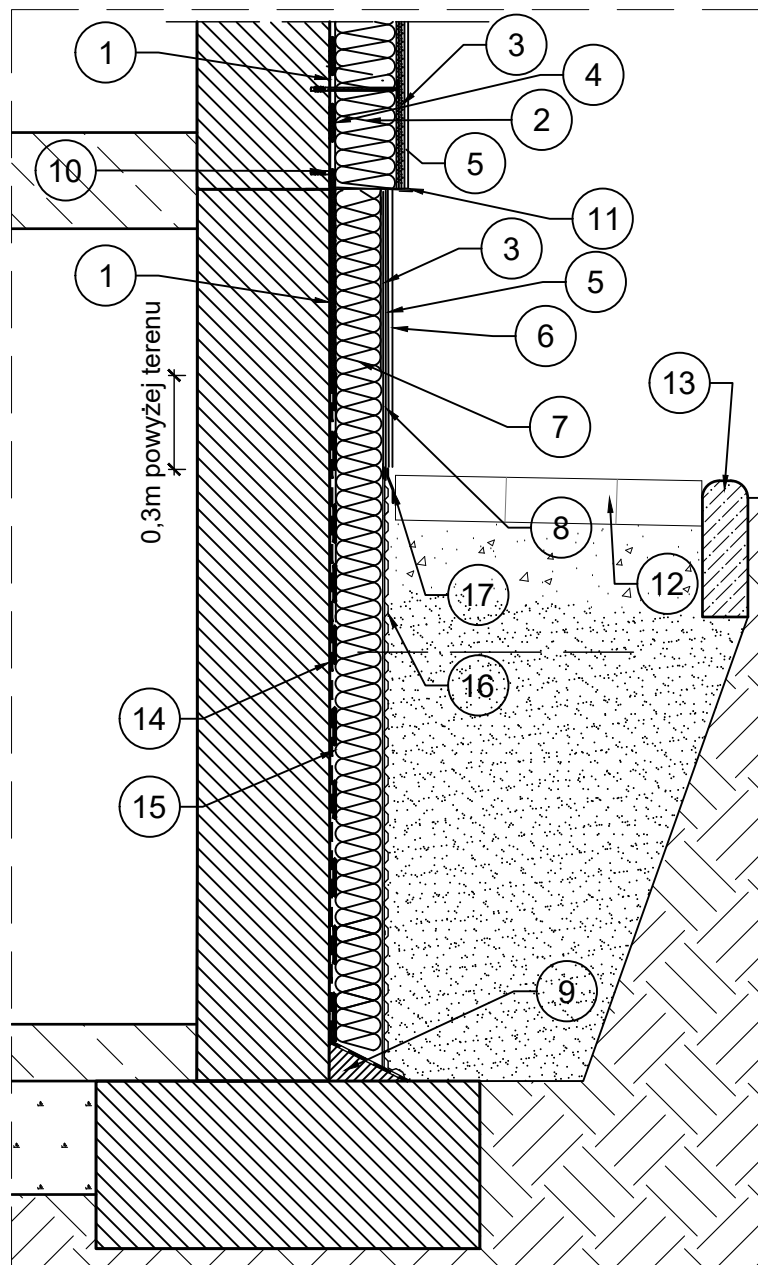
BRANŻA

ARCH

NR

D-14

1. Grunt głęboko penetrujący
2. Płyta izolacji termicznej: styropian EPS 70–031
 $\lambda \leq 0,031 \text{ W/mK}$ gr. 14 cm
3. Siatka zbrojąca z włókna szklanego wtopiona w zaprawę klejową
4. Zaprawa klejowa
5. Podkład tynkarski
6. Cienkowarstwowy tynk silikonowy
7. Płyta izolacji termicznej: styropian ekspandowany XPS 300–036 $\lambda \leq 0,036 \text{ W/mK}$ gr. 6 cm
8. Podkład tynkarski
9. Klin z masy cementowej
10. Łącznik do mocowania płyt izolacji termicznej
11. Listwa startowa
12. Opaska z kostki betonowej typu Holland szer. 60 cm
13. Obrzeże betonowe
14. Podkład gruntujący – emulsja bitumiczna
15. Masa bitumiczna
16. Folia kubelkowa
17. Listwa dociskowa



Uwagi!

Jednoczesne stosowanie materiałów różnych producentów jest niedopuszczalne!

BUDYNEK MIESZKALNY WIELORODZINNY

ADRES, DZIAŁKA:

UL. ELFÓW 6
43–100 TYCHY
DZIAŁKA NR 3587/70
ID. DZIAŁKI: 247701_1.0001.AR_2.3587/70

INWESTOR:

WSPÓLNOTA MIESZKANIOWA NR 58/III
PRZY ULICY ELFÓW 6 W TYCHACH
UL. ELFÓW 6
43–100 Tychy

JEDNOSTKA PROJEKTOWA:

STRUKTURA

PRACOWNIA PROJEKTOWA
S T R U K T U R A
ŁUKASZ ZGLIŃSKI SP.K.
WYZWOLENIA 27/213
18/15 43–190 MIKOŁÓW
www.projektstruktura.pl

PROJEKTANT

SPEC

PODPIS

mgr inż. Łukasz Zgliński
SLK/8646/PWBKb/19

WSPÓŁPRACA

SPRAWDZIŁ

TYTUŁ RYSUNKU

DOCIEPLENIE ŚCIAN FUNDAMENTOWYCH

DATA

2025–07

SKALA

1:15

RE/STR

00

FAZA

PBW

BRANŻA

ARCH

NR

D-16

1. Istniejąca ściana nośna i strop

2. Płyty korytkowe

3. Izolacja termiczna ścian, styropian EPS 70–031 gr. 14 cm

4. Grunt głęboko penetrujący

5. Zaprawa klejowa

6. Łącznik mechaniczny do izolacji termicznej

7. Siatka zbrojąca z włókna szklanego wtopiona w zaprawę klejową

8. Podkład tynkarski
9. Tynk cienkowarstwowy silikonowy

10. Styropian gr. 2 cm w celu zamaskowania wystającego gzymsu i płyty OSB

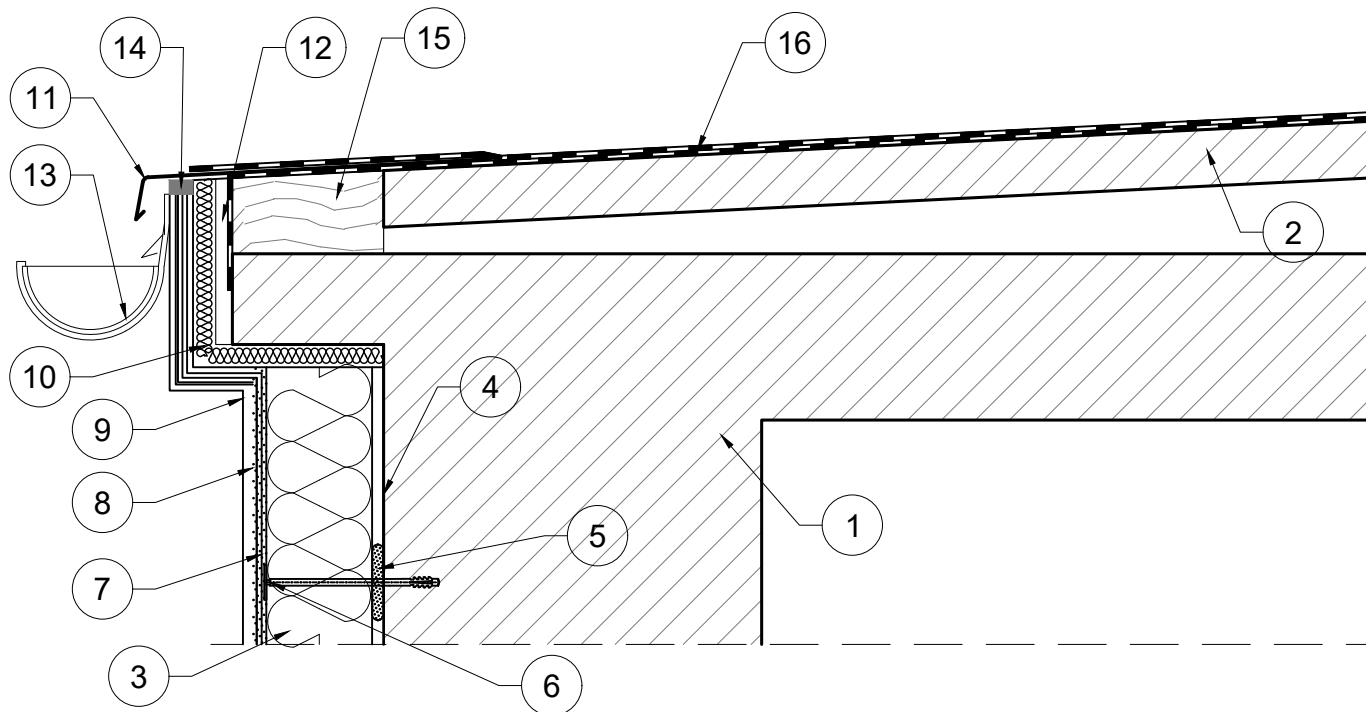
11. Pas nadrynnowy – obróbka blacharska

12. Płyta OSB III 22 mm

13. Hak rynnowy w rozstawie co 50 cm

14. Masa uszczelniająca

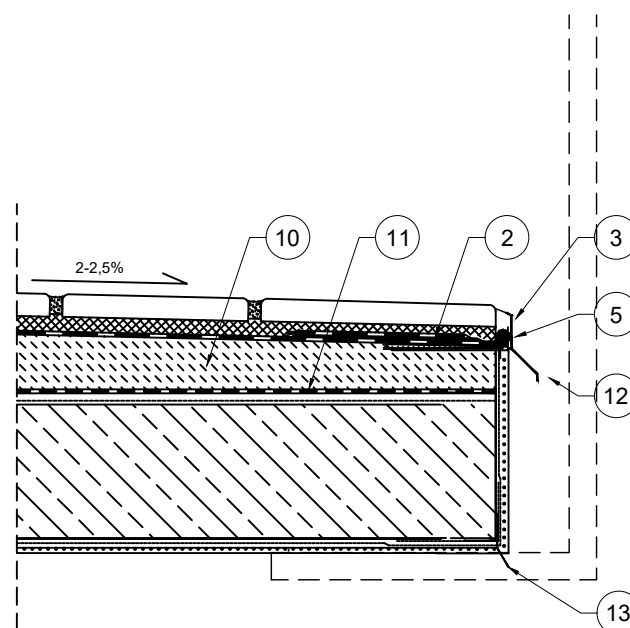
15. Impregnowana belka drewniana 20x11 cm w celu wysunięcia rynny poza lico gzymsu
16. Papa podkładowa+wierzchniego krycia układana na zagruntowanym i oczyszczonym podłożu



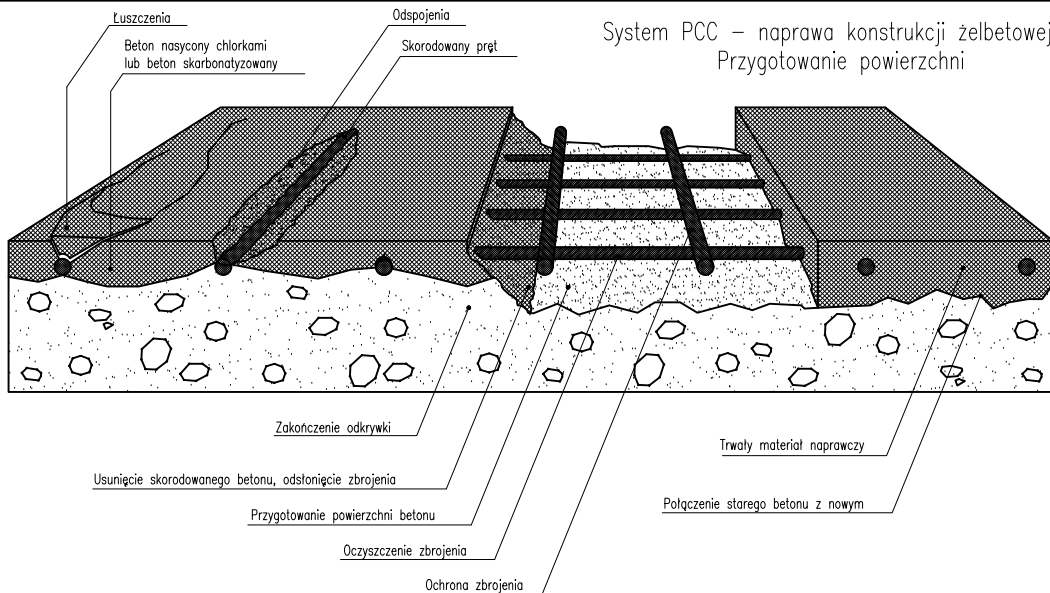
BUDYNEK MIESZKALNY WIELORODZINNY		
ADRES, DZIAŁKA: UL. ELFÓW 6 43–100 TYCHY DZIAŁKA NR 3587/70 ID. DZIAŁKI: 247701_1.0001.AR_2.3587/70		
INWESTOR: WSPÓLNOTA MIESZKANIOWA NR 58/III PRZY ULICY ELFÓW 6 W TYCHACH UL. ELFÓW 6 43–100 Tychy		
JEDNOSTKA PROJEKTOWA:		PRACOWNIA PROJEKTOWA S T R U K T U R A ŁUKASZ ZGLIŃSKI SP.K. WYZWOLENIA 27/213 18/15 43–190 MIKOŁÓW www.projektstruktura.pl
PROJEKTANT	SPEC	PODPIS
mgr inż. Łukasz Zgliński SLK/8646/PWBKb/19	ARCH.	
WSPÓŁPRACA		
SPRAWDZIŁ		
TYTUŁ RYSUNKU		
ROZWIĄZANIE DLA WYSTAJĄCEGO GZYMSU POŁĄCI DACHOWEJ		
DATA	SKALA	RE/STR
2025–07	1:5	00
FAZA	BRANŻA	NR
PBW	ARCH	D-17

-
5. Sznur dylatacyjny
 6. Wysokoelastyczna i mrozoodporna zaprawa klejąca do płyt Ceresit CM 17
 7. Elastyczna powłoka uszczelniająca – Ceresit CR 166
 8. Elastyczna, wodoodporna zaprawa do fugowania – Ceresit
 9. Płytki gresowe antypoślizgowe R13, mrozoodporne gr. min
 10. Szybkoztwardniejąca masa posadzkowa – Ceresit CN 87
 11. Warstwa kontaktowa – Ceresit CN 87 + Ceresit CC 81
 12. Systemowy aluminiowy profil okapowy – Renoplast K30
 13. Profil okapnikowy PCV z siatką
 14. Krystalizująca powłoka cementowa Ceresit CR 90

Tyn cienkowarstwowy silikonowy

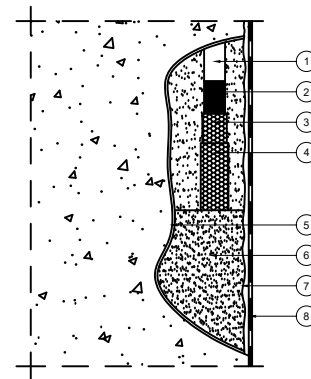


D-18



System PCC – naprawa konstrukcji żelbetowej:
Przygotowanie powierzchni

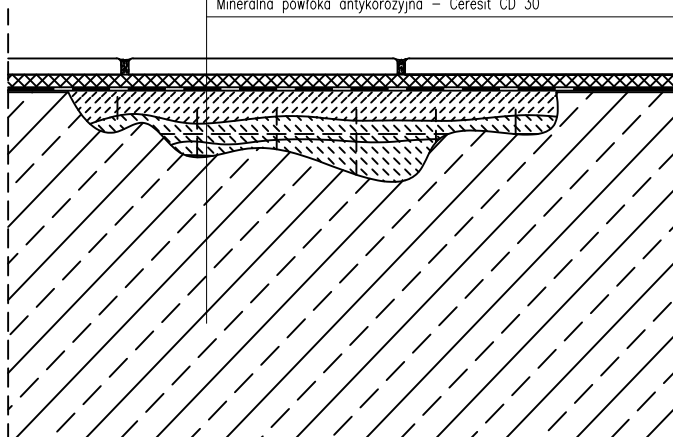
Zabezpieczenie stali zbrojeniowej
i wypełnienie ubytków



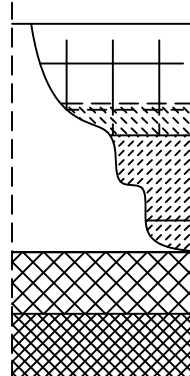
1. Odstoniony, skorodowany pręt zbrojeniowy
2. Oczyszczony z produktów korozji i odtłuszczonego pręt zbrojeniowy
3. Mineralna powłoka antykorozyjna (I warstwa) – Ceresit CD 30
4. Mineralna powłoka antykorozyjna (II warstwa) – Ceresit CD 30
5. Warstwa szczepna – Ceresit CD 30
6. Zaprawa do napraw betonu (gruboziarnista) – Ceresit CD 26 lub Zaprawa do napraw betonu (gruboziarnista) – Ceresit CD 25
7. Szpachlówka do naprawy betonu – Ceresit CD 24
8. Elastyczna powłoka uszczelniająca – Ceresit CR 166

Przekrój pionowy przez płytę żelbetową

- Płytki gresowe na kleju – Ceresit CM 17
- Elastyczna powłoka uszczelniająca – Ceresit CR 166
- Szpachlówka do naprawy betonu – Ceresit CD 24
- Zaprawa do napraw betonu (gruboziarnista) – Ceresit CD 26 lub Zaprawa do napraw betonu (drobnoziarnista) – Ceresit CD 25
- Zaprawa do napraw betonu (drobnoziarnista) – Ceresit CD 25
- Mineralna powłoka antykorozyjna – Ceresit CD 30



Widok z góry



- Płytki gresowe na kleju – Ceresit CM 17
- Zaprawa do napraw betonu (drobnoziarnista) – Ceresit CD 25
- Zaprawa do napraw betonu (gruboziarnista) – Ceresit CD 26 lub Zaprawa do napraw betonu (gruboziarnista) – Ceresit CD 25
- Szpachlówka do naprawy betonu – Ceresit CD 24
- Krystalizująca powłoka cementowa – Ceresit CR 90
- Elastyczna powłoka uszczelniająca – Ceresit CR 166
- Płytki gresowe na kleju – Ceresit CM 17

BUDYNEK: MIESZKALNY WIELORODZINNY

ADRES, DZIAŁKA:

UL. ELFÓW 6
43-100 TYCHY
DZIAŁKA NR 3587/70
ID. DZIAŁKI: 247701_1.0001.AR_2.3587/70

INWESTOR:

WSPÓLNOTA MIESZKANIOWA NR 58/III
PRZY ULICY ELFÓW 6 W TYCHACH
UL. ELFÓW 6
43-100 Tychy

JEDNOSTKA PROJEKTOWA:



PRACOWNIA PROJEKTOWA
S T R U K T U R A
ŁUKASZ ZGLIŃSKI SP.K.
WYZWOLENIA 27/213
18/15 43-190 MIKOŁÓW
www.projektstruktura.pl

PROJEKTANT SPEC PODPIS

mgr inż. Łukasz Zgliński
SLK/8646/PWBKb/19

ARCH.

WSPÓŁPRACA

SPRAWDZIŁ

TYTUŁ RYSUNKU

NAPRAWA PŁYT BALKONOWYCH I GALERII

DATA	SKALA	RE/STR
2025-07	1:5	00
FAZA	BRANŻA	NR
PBW	ARCH	D-19